

ENGAGE·4·CHANGE

A Health CASCADE project



EVIDENCE BASED CO-CREATION
FOR PUBLIC HEALTH

Involucrando a los adultos mayores que viven en residencias y en la comunidad en la cocreación de espacios urbanos saludables para promover la actividad física y reducir la soledad.



Jorge R. Zapata-Restrepo

Grup de Recerca en Salut, Activitat Física i Esport (SAFE)
Facultat de Psicologia, Ciències de l'Educació i de l'Esport
Blanquerna - Universitat Ramon Llull

Supervisoras:

Dra. Maria Giné-Garriga y Dra. Sacra Morejón Torné

Co-supervisoras:

Prof. Mai Chin A Paw, Prof. Dawn A Skelton y Dra. Philippa Dall



Blanquerna | Psychology, Education
and Sport Sciences
RAMON LLULL UNIVERSITY

acra

Associació Catalana de
Recursos Assistencials

16/05/2024



Marie Skłodowska-Curie Innovative Training Network funded by the European Union's Horizon 2020 research and innovation programme under Marie Skłodowska-Curie grant agreement n° 956501

JUSTIFICACIÓN



Los adultos mayores, especialmente aquellos que viven en residencias, son el segmento menos activo y más sedentario de la población y tienen más probabilidades de estar aislados y experimentar soledad.

(Giné-Garriga et al., 2020)



Las personas mayores de 65 años también presentan más dificultades para acceder a espacios para realizar actividad física e interacción social.

(World Health Organization, 2018)



Reconocer el Derecho a la Ciudad: los espacios urbanos deben ser inclusivos, democráticos y accesibles para todos los residentes.

(Lefebvre, 1968)




Aumentar los niveles de actividad física tiene efectos positivos en las dimensiones física, social y emocional de la población adulta mayor.

(Kirk-Sanchez y McGough, 2014)




EngAGE4Change propone el uso de la cocreación como un enfoque integral para posicionar a los usuarios finales y otros agentes clave (personas responsables de la toma de decisiones) en un proyecto de diseño urbano en Barcelona.

OBJETIVOS



Clasificar el entorno construido utilizado por la población adulta mayor en l'Eixample.

Analizar los niveles de actividad y tiempo sentados de un grupo de cocreadores en sus rutinas diarias, nivel de soledad e interacción social.



Diseñar y presentar colectivamente una propuesta de espacio urbano que incorpore una perspectiva de salud/envejecimiento activo.

Evaluar la experiencia de los participantes dentro del proceso de cocreación.



MUESTRA DEL ESTUDIO



EngAGE4Change se centra en una muestra de personas mayores de 65 años del barrio de la Dreta de l'Eixample de Barcelona.



Los participantes de este estudio, conocidos como “cocreadores”, están formados por 2 grupos de 10 adultos mayores (residentes de 1 residencia y habitantes de la comunidad), 3 familiares, 2 profesionales de la salud, 2 miembros del personal de la residencia, 2 investigadores y 2 profesionales del urbanismo/diseño.



DISEÑO DE LA INVESTIGACIÓN

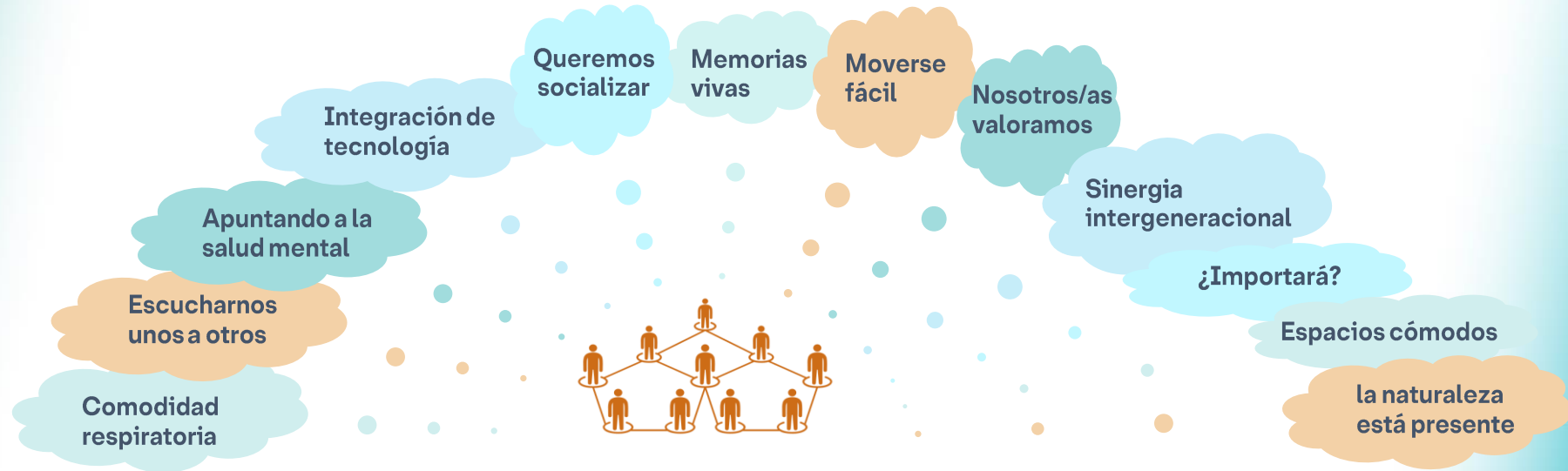


 Individual & Collective Reflection + Evaluation Point



ANÁLISIS DEL PROCESO DE COCREACIÓN

TRANSCRIBIMOS CADA SESIÓN DEL PROCESO DE COCREACIÓN Y APLICAMOS UN ANÁLISIS CUALITATIVO TEMÁTICO. SURGIERON LAS PRIORIDADES QUE PERCIBEN LOS COCREADORES SOBRE EL ESPACIO PÚBLICO, Y LAS TRADUCIMOS EN COMPONENTES DE DISEÑO URBANO QUE FOMENTEN LA ACTIVIDAD FÍSICA Y LA INTERACCIÓN SOCIAL EN DICHS ESPACIOS.



DEL ANÁLISIS AL DISEÑO

TRADUCIR LOS GRANDES TEMAS Y PRIORIDADES ESPECÍFICAS DE LOS ADULTOS MAYORES QUE PARTICIPARON EN EL PROCESO DE COCREACIÓN EN PROPUESTAS DE DISEÑO. DICHAS PROPUESTAS SE VALIDAN EN EL PROCESO DE COCREACIÓN DE FORMA ITERATIVA.



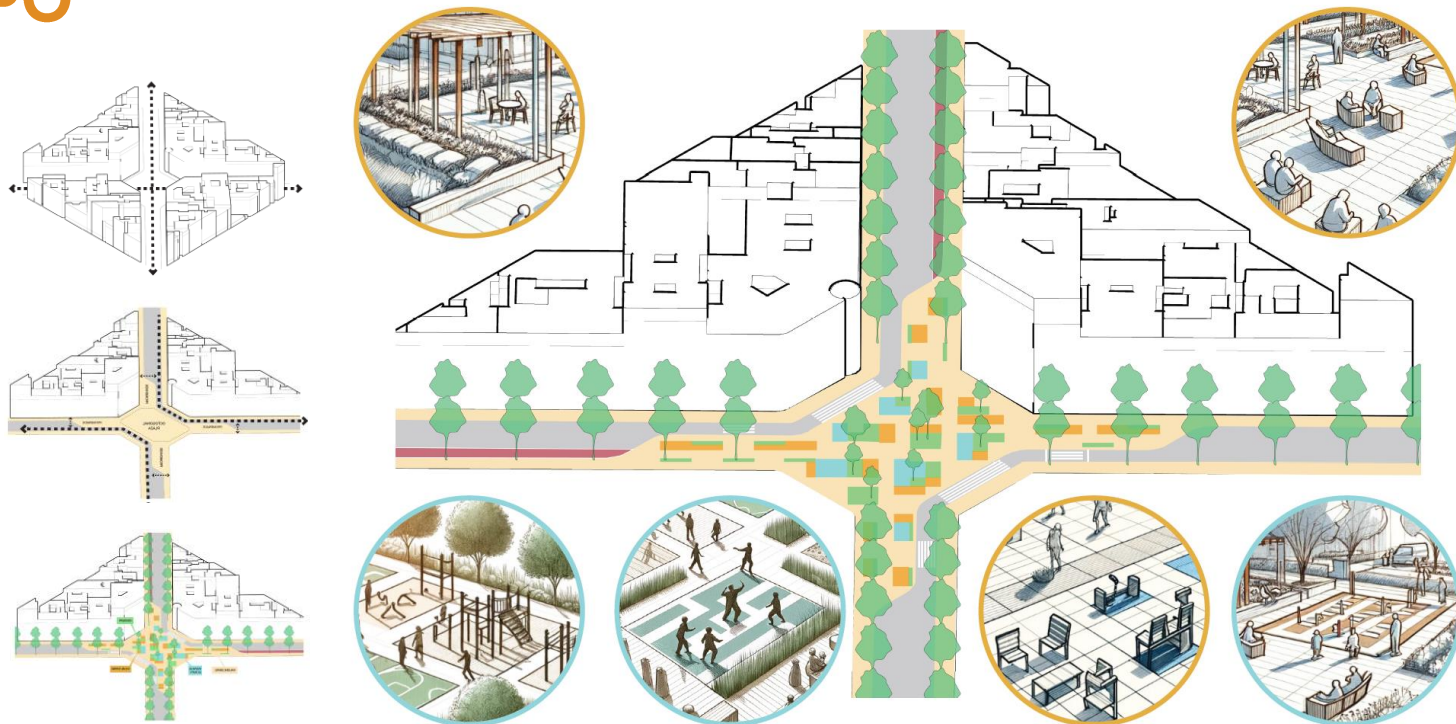
Tema	Estrategias de Diseño	Decisiones de Diseño	Elementos de Diseño	Plazas de Referencia
Comodidad Respiratoria	Diseñar Bolsillos Verdes	Integrar áreas pequeñas y frondosas	Plantas purificadoras de aire	High Line, Ciudad de Nueva York - espacios verdes pequeños
	Soluciones de Ventilación	Implementar características arquitectónicas	Mejoras de flujo de aire natural	Paley Park, Ciudad de Nueva York - espacio ventilado
	Barreras de Ruido	Instalar paneles o muros absorbentes de sonido	Materiales absorbentes de sonido	Superkilen, Copenhague - usa barreras de ruido
Escucharnos unos a otros	Zonas Tranquilas	Designar zonas tranquilas	Libre de actividades ruidosas	Bryant Park, Ciudad de Nueva York - zonas tranquilas designadas
Apuntando a la Salud Mental	Espacios Tranquilos	Crear áreas serenas	Características de agua, jardines de meditación	Alnwick Garden, Reino Unido - espacios tranquilos
Queremos Socializar	Espacios Compartidos	Diseñar áreas versátiles	Ejercicios grupales, mesas de juego, actuaciones	Klyde Warren Park, Dallas - espacios compartidos versátiles
	Espacios de Construcción Comunitaria	Incorporar arreglos de asientos flexibles	Mesas comunitarias	The Goods Line, Sydney - mesas comunitarias y áreas flexibles
Nosotros Valoramos	Iluminación Efectiva	Asegurar una iluminación nocturna efectiva	Iluminación ambiental, no intrusiva	Cheonggyecheon Stream, Seúl - iluminación efectiva nocturna
	Áreas de Actividad Colectiva	Diseñar espacios para actividades colectivas	Yoga, danza, áreas de jardinería	Millennium Park, Chicago - actividades colectivas
¿Importará?	Involucramiento Comunitario	Involucrar a la comunidad en el proceso de diseño	Talleres, sesiones de retroalimentación	Prinzessinnengarten, Berlín - involucramiento comunitario
Sinergia Intergeneracional	Diseño Inclusivo	Asegurar un diseño inclusivo	Áreas de juego, asientos, actividades	St. Patrick's Island Park, Calgary - diseño inclusivo
Moverse Fácil	Compatibilidad con Ayudas de Movilidad	Diseñar caminos accesibles	Superficies suaves, pendientes suaves	Marina Bay Waterfront Promenade, Singapur - caminos accesibles
	Señalización	Caminos claros con señalización eficaz	Fuentes grandes, alto contraste, caminos táctiles	Queen Elizabeth Olympic Park, Londres - señalización clara
Espacios Cómodos	Preferencias de Asientos	Asientos ergonómicos a lo largo del espacio	Respaldo, apoyabrazos, materiales cómodos	HafenCity, Hamburgo - asientos cómodos y ergonómicos
	Espacios Acogedores	Utilizar materiales naturales y colores cálidos	Colores cálidos, materiales naturales	Piazza del Campo, Siena - materiales cálidos y naturales
La Naturaleza está Presente	Espacios Verdes y Sombra	Áreas sombreadas con vegetación densa	Árboles, pérgolas, marquesinas	Gardens by the Bay, Singapur - áreas sombreadas y verdes
Memorias Vivas	Características del Agua	Incluir características de agua en el diseño	Fuentes, arroyos	Parc de la Villette, París - características de agua
	Reflejar la Identidad Local	Incorporar instalaciones artísticas que reflejen la identidad local	Instalaciones artísticas, esculturas	Parc Güell de Gaudí, Barcelona - refleja la identidad local
Integración Tecnológica	Compromiso e Información Digital	Instalar kioscos digitales para información y compromiso	Tableros digitales, kioscos	Hudson Yards, Ciudad de Nueva York - kioscos digitales

The Goods Line Sydney (Australia) Mesas comunitarias, espacios flexibles



CONCEPTO / PROTOTIPO

PEATONALIZAR UNA
INTERSECCIÓN
PARA CREAR UNA
PLAZA OCTOGONAL
ENMARCADA EN EL
PLAN "SUPERILLES"
DE BARCELONA
PENSADA POR Y
PARA LAS
PERSONAS
MAYORES.



¡GRACIAS!

Jorge R. Zapata-Restrepo

✉ jorgeraulzr@blanquerna.url.edu

in www.linkedin.com/in/jorgerzapata/

🐦 @JorgeRaulZR



Conozca más HEALTH CASCADE

🐦 @health_cascade

🌐 www.healthcascade.eu

🐒 <http://eepurl.com/h8kTJb>

in Health Cascade

