

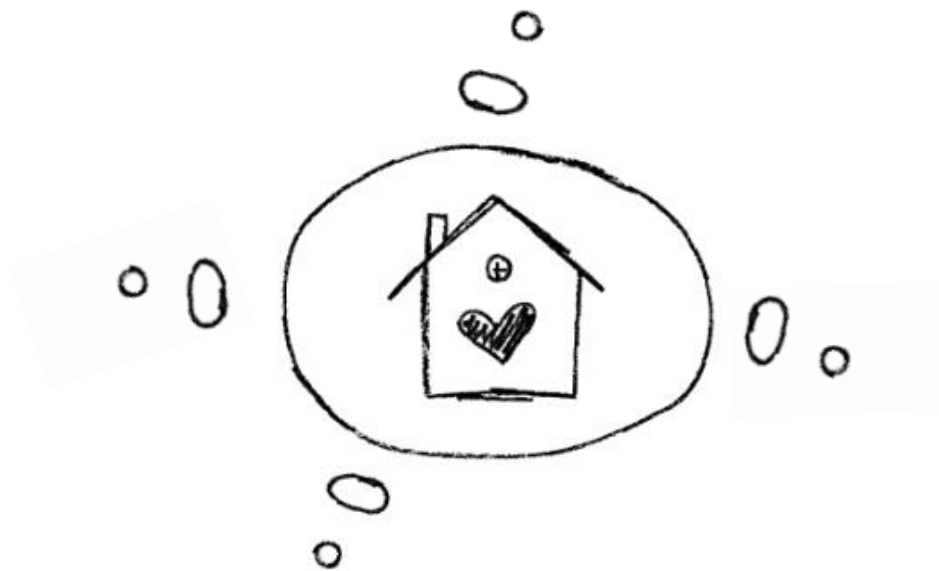


# LAS VIVIENDAS DE LUGARITZ

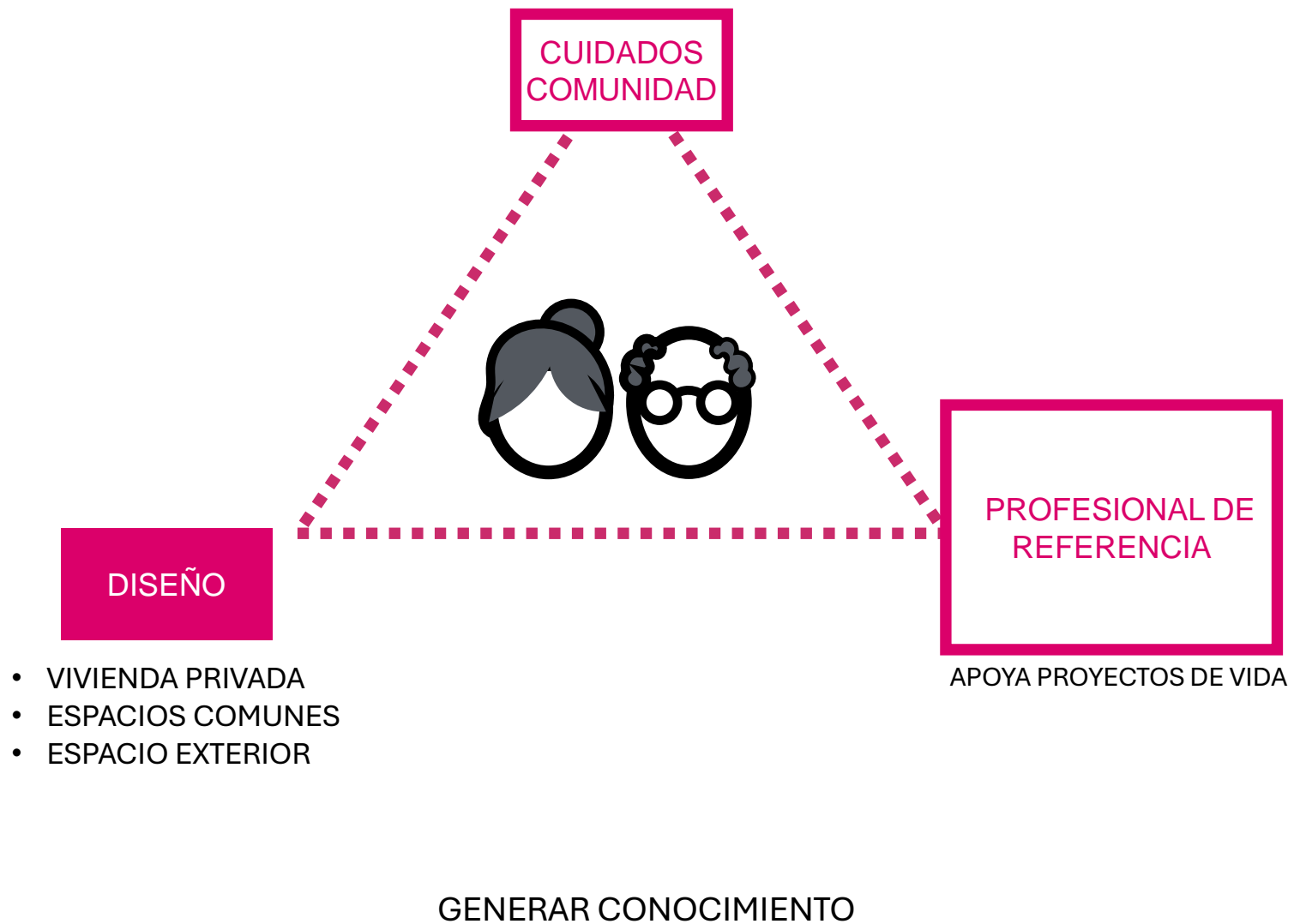
JUNCAL GARATE ESNAL  
IRAIDE ROBLES MAIZ

matia

¿PARA QUIENES?

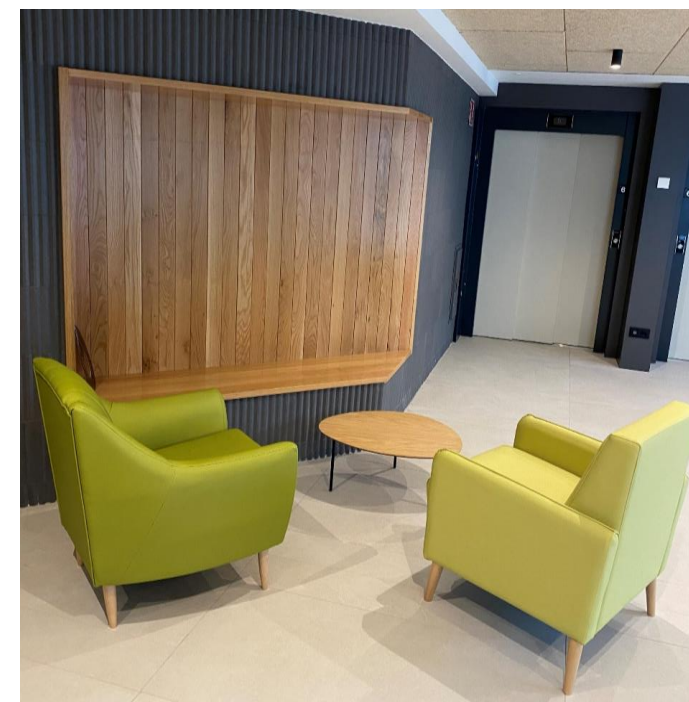


## ¿CÓMO?









**ESPACIOS COMUNES QUE INVITAN A LA RELACIÓN  
Y A LA COLONIZACIÓN**



# APOYO VECINAL Y EL EQUIPO





