



**Repensant les residències:**  
*un enfocament centrat en les  
persones*

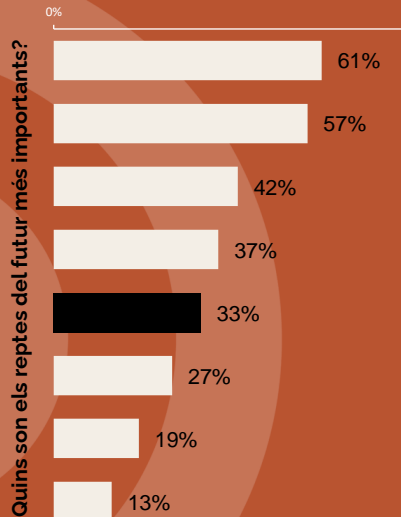
- Arquitectura per espais sènior

# Les residències son el nostre futur



# L'envelliment de la societat i la dependència es situen de ple entre els TOP5 dels reptes socials del futur.

TOP 5



Cobertura dels serveis públics

Sostenibilitat/medi ambient

Desigualtat i increment de la pobresa

Reorganització de l'ocupació

**Envelliment de la societat i la dependència de la gent gran**

Política i governança de la societat

Aprenentatge/adaptació en la transformació digital

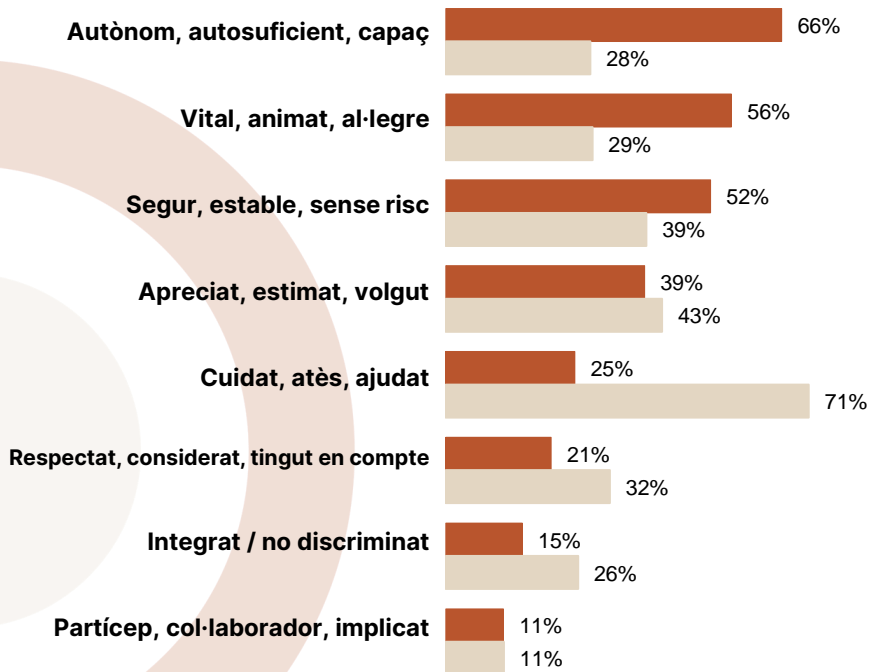
Conflictes geopolítics i immigració sud-nord

## 7 punts clau que són tendència per la qualitat de vida de les persones grans

1. Les persones grans volen viure la seva vellesa en **comunitat**, sentint-se autònomes i amb qualitat de vida.
2. *Baby Boomers i Generació X* volen seguir vivint en comunitat quan siguin grans i sentir-se **capaçs i autosuficients**.
3. El model actual de "Residència per a gent gran" necessita una **actualització**.
4. **Nou escenari** generacional.
5. Escollim **viure a casa** amb assistència domèstica?
6. **Demandes emocionals** en els nous models residencials.
7. Solucions per al **nou entorn** socio-cultural.



## Sentiments i vivències prioritàries en el futur



### Fins als 75/80 anys amb plenes capacitats

La prioritat és sentir-se:

- **Autònom, autosuficient, capaç**
- **Vital, animat, al·legre**
- **Segur, estable, sense risc**

### Amb cert grau de dependència

La prioritat és sentir-se:

- **Cuidat, atès, ajudat**
- **Apreciat, estimat, volgut**
- **Segur, estable, sense risc**

## Les persones en un entorn per sèniors

### • Persones treballadores

- Personal Sanitari: metges i metgesses, infermeria...
- Personal d'atenció a la vida diària
- Personal administratiu.
- Personal de gestió
- Equips de Suport: neteja, manteniment...
- Personal d'activitats dirigides

### • Entorns crítics, sovint associats a l'estrès i ansietat


- Falta de connexió emocional
- Sobrecàrrega sensorial
- Sensació d'aïllament
- Moltes hores de feina sense descans
- Treball sota pressió
- Molta responsabilitat



## Les persones en un entorn per sèniors

- Persones grans soles, amb algun tipus de discapacitat física o cognitiva
  - Persones que no poden viure a casa
  - Persones que no tenen família
  - Malalts de llarga durada
  - Discapacitats cognitives lleus o severes
  - Discapacitats físiques
  - Els familiars de les persones grans, fills i nets...
- Entorns nous, crítics, sovint associats a la solitud i abandonament.
  - Falta de connexió emocional
  - Desarrelament
  - Sensació d'aïllament
  - Desorientació i por
  - Em vull sentir:
    - Cuidat, atès, ajudat
    - Apreciat, estimat, volgut
    - Segur, estable
    - Respetat, considerat, tingut en compte

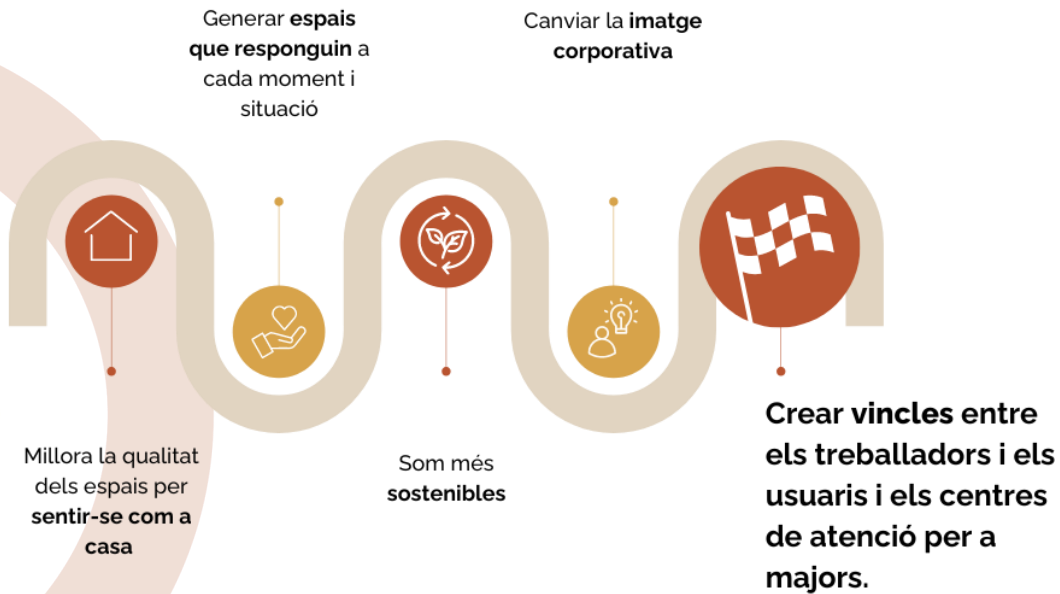




A través del **disseny** podem millorar aspectes físics que impacten directament en la percepció de **benestar** de treballadors i usuaris.



# El disseny de residències...



## Millora la qualitat dels espais

Espais segurs

Acabats duraders que faciliten la neteja i higiene.

Ergonomia per persones treballadores i usuàries

Confort ambiental: llum natural, soroll, temperatura i ventilació.

Espais amables que generen benestar i sensacions positives.

Millora de la intimitat de les persones.

Espais de treball amb **treballadors satisfets**: millora l'atenció i facilita la retenció de talent.

# Un espai pensat per cada moment:

*Millores per les persones grans i le seves famílies.*

- **Resposta ràpida i efectiva als canvis organitzatius.**
- Espais al servei de les **diferents tipologies de persones.**
- Espais **dinàmics i segurs.**
- Espais al servei de les persones grans i les seves famílies amb **espais còmodes i amb valor**
  - **vivències intergeneracionals**
  - **activitats de socialització o tallers creatius**
  - **la cura o l'activitat física**
  - **espais per al personal en moments de descans**



*Cuidar a les persones grans i els seus familiars millora el benestar emocional i les cures.*



# Un espai pensat per cada moment:

*Millores pels treballadors i treballadores.*



## NOVES TIPOLOGIES DE TREBALL INTERN

Sales de reunions formals i informals...



## CREAR GRUPS PETITS

Espais de concentració, de socialització per a una atenció més personalitzada.



## MÉS SERVEIS PER ALS TREBALLADORS, ESPAIS CÒMODES I AMB VALOR

Espais per a activitats diferents, work café, loga, Tai-txi, formacions.....



## NOVES TECNOLOGIES

Connectivitat en espais privatis i en espais comuns amb accessibilitat permanent.



*Cuidar al personal repercuteix a una reducció de l'estrès i millora l'estat d'ànim dels equips cuidadors.*

## Espais dissenyats sota el nostre segell de sostenibilitat

*La millora de la percepció de benestar d'usuaris i treballadors comporta una millora d'atenció i cura.*



### Fase de disseny

- Solucions constructives
- Materials d'acabats
- Origen del mobiliari i els materials
- Solucions energètiques
- Gestió de les instal·lacions
- Aprofitament dels materials

### Fase d'execució

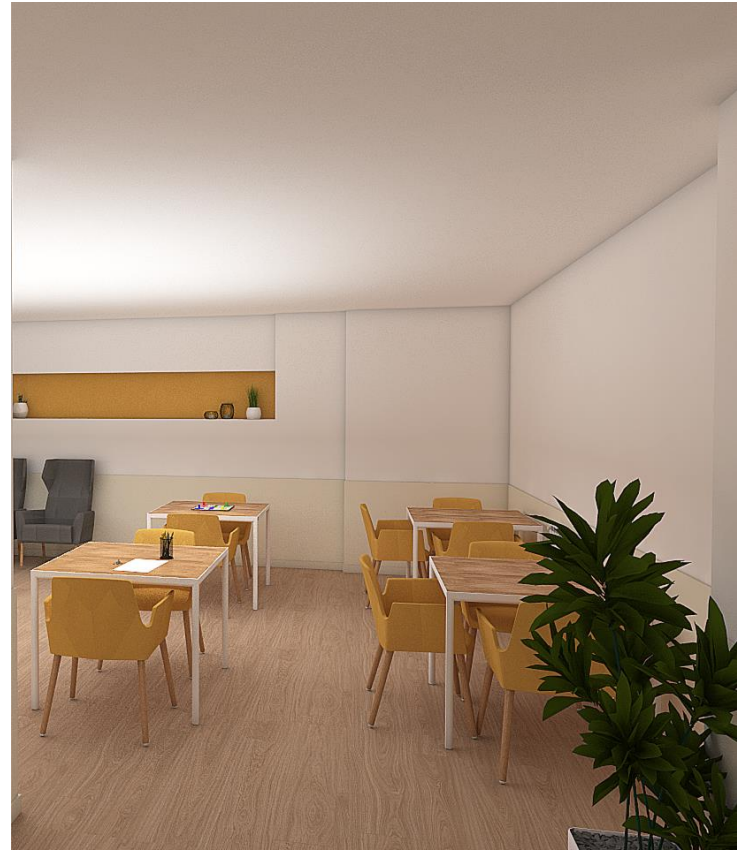
- Gestió logística
- Replanteig de materials i gestió de mermes
- Separació i reaprofitament de residus en enderrocs
- Aprofitament/donació d'equipament
- Compra Km 0

## Imatge corporativa

- Definir la **imatge corporativa** com a **identitat** de l'espai de vida.
- Fusionar la **cultura de l'organització** amb la imatge a través dels materials i els colors.
- Transmissió dels **valors dels centres** en l'organització dels espais.
- Fent una **organització més humana** en les relacions de treball i de cura de les persones grans.
- Promovent la **comunicació i el dinamisme** amb les persones grans.
- Promovent una **nova cultura de la cura i l'atenció a les persones**.



*Visió de la cultura i el propòsit del centre residencial davant dels usuaris, els seus familiars i els treballadors reforça la reputació.*



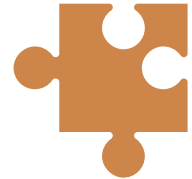
# Optimitzar els costos

**MILLORA DE LA QUALITAT:** Un 80% dels costos de construcció o desenvolupament de gestió d'una propietat estan relacionats amb el seu manteniment. Només un 20% és un cost de la construcció. És més rendible econòmicament escollir acabats duradors i d'alta qualitat. La seguretat dels espais redueix els riscos i les possibilitats de baixes de treballadors i el risc de l'edifici malalt.

**INCREMENT DE LA FLEXIBILITAT:** Millor ús de l'àrea efectiva. Resposta ràpida a augments o disminucions dels usuaris o canvis relacionats amb situacions imprevistes.

**SER SOSTENIBLES:** Proporciona benestar i satisfacció dels treballadors i residents. Des del disseny del projecte, amb la distribució d'espais i utilitzant les tecnologies adequades, permet estalviar una quantitat considerable d'energia.

**IMATGE CORPORATIVA:** Proporciona identificació i manté en la memòria del resident el seu entorn i ambient de vida. La humanització genera vincles dels usuaris amb els espais i els ajuda a sentir-se com a casa; ajuda al vincle del treballador amb l'empresa fomentant una actitud positiva que minimitza l'absentisme laboral.





## Què és important en un procés de canvi?



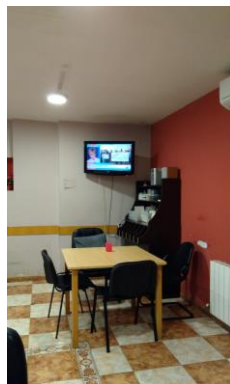
- **Equips multidisciplinaris** (dissenyadors, arquitectes, personal assistencial, persones grans, familiars...)
- Resoldre possibles **reptes i limitacions dels espais** amb la implementació del disseny
- Donar importància a l'**adaptabilitat i la retroalimentació contínua**
- **Cada petit canvi** pot implicar una **millora significativa** per a tots els implicats
- Pensar i dissenyar partint de **qui i per a què** s'utilitza un espai.

# Casos d'èxit

*Residències*



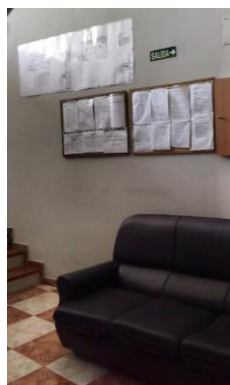
## Residència a Sant Joan Despí - ABANS



Dimensions: 82 m2

Tipus d'intervenció : Adequació de la sala d'estar i el despatx de direcció

Duració: 4 setmanes



## Residència a Sant Joan Despí - DESPRÉS





## Residència a Sant Joan Despí - ABANS



Tipus d'intervenció : Adequació de la bany i zona de descans planta superior  
Duració: 4 setmanes



## Residència a Sant Joan Despí - DESPRÉS



## Residència a Esplugues de Llobregat – ABANS



Tipus d'intervenció : 4 banys planta baixa

Duració: 6 setmanes





## Residència a Esplugues de Llobregat – DESPRÉS



## Residència Ramón Berengué Santa Coloma - ABANS



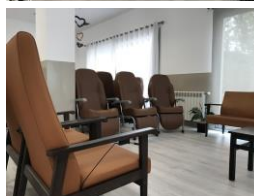
**Dimensions:** 250m<sup>2</sup>

**Tipus d'intervenció:** Renovació de revestiments en zones de dia de la residència: sala d'estar i menjador (dues actuacions)

**Duració:** 6 setmanes



## Residència Ramón Berengué Santa Coloma - DESPRÉS



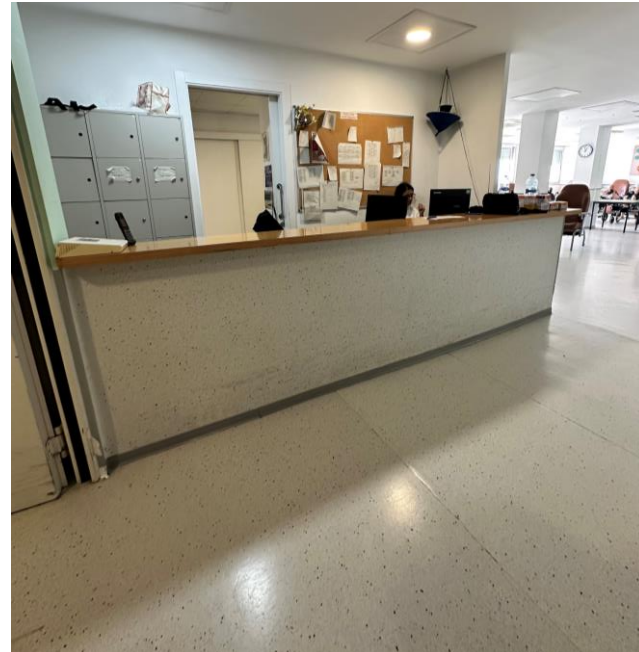
## Residència Ramón Berengué Santa Coloma - ABANS



Dimensions: 30m<sup>2</sup>

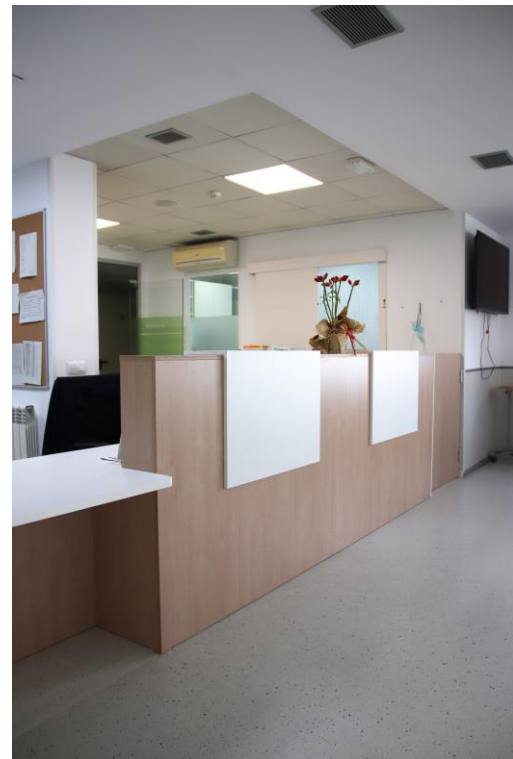
Tipus d'intervenció: Reforma planta  
d'infermeria

Duració: 6 setmanes





## Residència Ramón Berengué Santa Coloma - DESPRÉS



# **GRUP@PAPELMATIC**

**PAPELMATIC | EFEBE | HGS**

Amb l'aval de 25 anys acompanyant els nostres clients, en més de 140 projectes a l'any. Amb un equip multidisciplinar d'arquitectes, enginyers i equip d'obra, i la sinergia de formar part del Grup Papelmatic.

**Explorem el present per construir el futur**

**iMuchas gracias!**

**Contacto**

Carrer de Villar 74, Local 2b  
08041 Barcelona

T - 93 474 40 66

[info@grupefebe.com](mailto:info@grupefebe.com)

[www.grupefebe.com](http://www.grupefebe.com)



grup\_efebe



Grup Efebé



grup\_efebe



Efebé

**QEFEBÉ**